

NOUVEAU

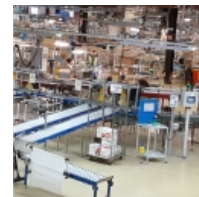
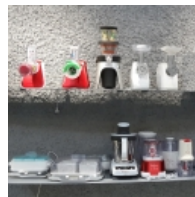
# GROUPE SEB LOURDES (65)

VENDREDI 16 NOVEMBRE 2018



ELECTROMÉNAGER

**ELECTROMÉNAGEZ VOS EFFORTS PENDANT CETTE VISITE**



## QUELQUES MOTS SUR L'ENTREPRISE





Référence mondiale du Petit Equipement Domestique, le Groupe SEB déploie son activité dans près de 150 pays en s'appuyant sur un ensemble de marques commercialisées à travers une distribution multi format : Tefal, Rowenta, Moulinex, Krups, Lagostina... Vendant quelque 300 millions de produits par an, il met en oeuvre une stratégie de long terme fondée sur l'innovation, le développement international, la compétitivité et le service au client. Le Groupe SEB emploie près de 33 000 collaborateurs dans le monde.

Le site de Lourdes produit des appareils électriques culinaires tels que des hachoirs, éminceurs, yaourtières ou presseurs.





## CE QUE VOUS ALLEZ DÉCOUVRIR

- Présentation de l'entreprise et du site
- Visite des installations
- Temps d'échange

### À SAVOIR

-  Date : **Vendredi 16 novembre 2018**
-  Heure du rendez-vous : **09h00**
-  Durée de la visite : **3h30**
-  Nombre de places disponibles : **11**

### CONDITIONS D'ACCÈS

-  Public : **Enseignants du secondaire, Psy EN, Chefs d'établissement...**
-  Inscriptions obligatoires via le site <http://cgenial.org/> rubrique « Professeurs en entreprise »
-  [info-PEE@cgenial.org](mailto:info-PEE@cgenial.org)  
01 42 71 61 87
-  Visites gratuites

### L'ENTREPRISE VOUS ACCUEILLE



**GROUPE SEB**  
Avenue Jean Moulin  
65100 LOURDES



[www.groupeseb.com/](http://www.groupeseb.com/)